



LLAC PER RIPARIME

FLEXOMIX 30



PERSHKRIM I PRODUKTIT

FLEXOMIX 30 është një llaç çimentoje polimer i modifikuar tiksotropik dhe i përforcuar me fibra me një modul të ulët elasticiteti që lejon restaurimin vëllimor dhe mbarimin e sipërfaqes së betonit ose suvasë në një zgjidhje të vetme.



APLIKIMI I PRODUKTIT

- Gerryerje sipërfaqesore të trareve dhe kolonave të prishura
- Riberje e mureve të ballkoneve
- Rekuperim i defekteve sipërfaqesore të betonit si hapje, ciklosje, etj
- Restaurim i mbulueseve të hekurave të prishur
- Kompensimi i pjesëve të humbura të betonit të varfër dhe suvasë
- Gerryerje e sipërfaqeve të hidroizoluara me PLASTIVO dhe/ose AQUASCUD

PERFITIMET

- Padeptueshmeri të lartë
- Rezistence e mirë nga agresione të agjenteve kimike atmosferike
- Modulus të ulët elastik në gjendje të ndjeka strukturën në levizjet e saj
- Tiksotropik optimal që lejon aplikimin pa nevojën e armatures
- Puthitje optimale me betonin dhe me hekurat e armatures
- Gerryerje e sipërfaqeve me cimento
- Lehtësi në punim dhe shpejtësi në aplikim me sperkatje

PERGATITJA DHE VENDOSJA NE PUNE

Pergatitja e sipërfaqeve

Aderimi i suportit të FLEXOMIX 30, është absolutisht e nevojshme për të siguruar qëndrueshmërinë e rimekembjes, është në raport me cilësinë e përgatitjes së sipërfaqes mbi të cilën do të aplikohet llaci: për këtë arsye duhet paraprakisht:

- Hiqni me kujdes, nëpërmjet gerryerjes apo me goditje, çdo pjesë të prishur
- Hiqni çdo prani të plasmani ose laitancë çimentoje e megjithatë bëjeni të vrazhdë në mënyrë të njëtrajtshme të gjithë sipërfaqen
- Pastroni nga ndryshku çdo hekur të ekspozuar të armatures dhe aplikoni mbi hekur të pastruar mbrojtësin SANOFER (shiko skedën teknike përkatëse)
- Mbushni me kujdes sipërfaqet me uje duke i mbajtur të njoma që nga fillimi i aplikimit

Pergatitja e brumit

Përgatitja e brumit duhet të bëhet sipas mënyrës së mëposhtme:

- Hidhni në një mikser për llac ujë dhe brumit (4÷4,5 l për një thes të barabartë me 16÷18% në peshe)



- Shtoni ngadale, ne mikserin ne levizje, produktin
 - Perzieni brumin per rreth 3 minuta, pra kontrolloni punen dhe ne rast nevojte shtoni nje sasi te vogel uji deri sa te rregulluar perpunimin (ndryshime te vogla te shtimit te ujit nuk ndryshojne karakteristikat e produktit)
 - Kompletone perzierjen e brumit per 3 minuta te tjera
- Në mënyrë alternative, përzierja në një përzierje betoni ose me një mikser planetar është e mundur, duke respektuar indikacionet e mëparshme.

Aplikimi

Aplikoni FLEXOMIX 30 duke përdorur një mistri ose spatul, në shtresa jo më shumë se 2 cm; për aplikimin e trashësisë më të madhe, ndërmjet ekzekutimit të njëres shtresë dhe tjetres, prisni të paktën 60 minuta; këshillohet që sipërfaqja e shtresës bazë të ashpërsohet në mënyrë që të optimizohet ngjitja e shtresës tjetër.

Në rastin e aplikimeve në sipërfaqe të mëdha, parashikoni përdorimin e një rrjete përforcuese, të fiksuar me ankorim me mbështetje ose me anë të CONNETTORE 20 (shiko skedën teknike përkatëse).

Aplikimi me sperkatje

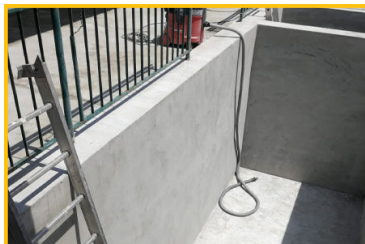
Produkti mund të aplikohet edhe me një makineri suvatimi me heshtë zbutëse pas përzierjes së produktit veçmas (për më shumë informacion kontaktoni Shërbimin Teknik Volteco).

Në këtë rast, respektoni gjithmonë indikacionet e mëparshme të aplikimit.

Perkryerja

Mbarimi i FLEXOMIX 30 mund të bëhet me mistri sfungjeri kur llaçi fillon të ngurtësohet.

Pas mistrive, dhe në çdo rast jo para se të kenë kaluar të paktën 24 orë nga aplikimi, FLEXOMIX 30 mund të përfundojë drejtpërdrejt me SISTEMA CP, X-LIME (shih fletët përkatëse të të dhënave teknike) ose me një produkt/sistem të përshtatshëm përfundimi.



Referenca të disponueshme në www.volteco.com

KONSUMI OSE RENDIMENTI

16 kg/m² per centimeter trashesi te aplikuar.
Nje thes me FLEXOMIX 30 ben rreth 16 l ilac.

PAKETIMI DHE MAGAZINIMI

FLEXOMIX 30 eshte e paketuar ne thesa prej 25 kg.
Ruajtja e produkteve duhet të kryhet në një mjedis të thatë të mbrojtur nga dielli, lagështia dhe temperaturat nën 5°C.
FLEXOMIX 30 në paketimin e tij origjinal ka një jetëgjatësi prej 18 muajsh.

PARALAJMERIME - SHENIME TE RENDESISHME

Mos shtoni uje per te zgjatur kohen e perdorimit.
Ne raste te temperaturave te larta ose ere mbani te lagesht pjesen e mbetur per te garantuar nje maturim korrekt.
Për realizime në sipërfaqe të mëdha (> 9 m²), përgatitni nyje prerëse sipas trashësisë së përgjithshme të trajtimit.
Të dhënat e përgatitjes dhe instalimit i referohen kushteve normale mjedisore (temperatura +20°C; lagështia relative 60%).

KARAKTERISTIKAT FIZIKE DHE TEKNIKE

Vecantia	Vlera
Paraqitja	pluhur gri
Konsistenca e përzierjes	tiksotropik
Madhësia maksimale e agregatit	1,0 mm
Koha e perpunimit ne +20 °C	20'
Temperatura e aplikimit	nga +5°C në + 30°C
Raporti i përzierjes	100 pjesë pluhur



Vecantia	Vlera			
	16-18 pjesë ujë			
Pesha specifike	> 1,65 kg/l			
Karakteristikat	Metoda e proves	Kerkesat e performances UNI EN 1504-3 Klasa R3	Performanca e deklaruar (*)	Performanca e certifikuar (**)
Terheqje	-	-	I kontrolluar	-
Rezistenca ne perkulje ne 1 dite	UNI EN 196-1	-	> 2,5 MPa	-
ne 7 dite	UNI EN 196-1	-	> 3,5 MPa	-
ne 28 dite	UNI EN 12190	-	> 5,5 MPa	10,4 MPa
Rezistenca ne ngjeshje ne 28 dite	UNI EN 12190	≥ 25 MPa	> 35 MPa	43,2 MPa
Aderim me betonin	UNI EN 1542	≥ 1,5 MPa	> 1,5 MPa	1,62 MPa
Permbajtja e joneve klorure	UNI EN 1015-17	≤ 0,05%	-	0,01%
Modul elastik me ngjeshje per 28 dite	UNI EN 13412	> 15 GPa	-	20 GPa
Rezistence ndaj veprimit te karbonat	UNI EN 13295	dk < beton kontrolli (MC 0,45)	-	kerkese e permbushur
Koeficienti i thithjes kapilare	UNI EN 13057	≤ 0,5 kg*m ⁻² *h ^{-0.5}	< 0,3 kg*m ⁻² *h ^{-0.5}	0,14 kg*m ⁻² *h ^{-0.5}
Perputhje teknike Pjesa 1 (aderim pas 50 ciklesh ngrirje dhe shkrirje)	UNI EN 13687-1	≥ 1,5 MPa	-	2,41 MPa
Perputhje teknike Pjesa 2 (aderim pas 30 ciklesh stuhie)	UNI EN 13687-2	≥ 1,5 MPa	-	2,71 MPa
Perputhje teknike Pjesa 4 (aderim pas 30 ciklesh te thate termike)	UNI EN 13687-4	≥ 1,5 MPa	-	2,50 MPa
Rezistence ndaj shkarjes	UNI EN 13036-4	Klasa I: > 40 njesi me proven e lageshtise: Klasa II > 40 njesi me proven e thatesise: Klasa III > 55 njesi me proven e lageshtise	-	I thate : klasa II I lageshte: klasa I
Reagim ndaj zjarrit	UNI EN 13501-1	Klasifikimi	-	EuroKlasa A2

Te dhenat e sjella jane arritur ne laborator ne +20 °C dhe 60% U.R.

* Performanca e vlerave limite te garantuara nga VOLTECO

**Performanca e vlerave te certifikuar nga ente te treta te akredituara

SIGURIA

Referohuni gjithmone Skedes se saj me te Dhenat mbi Sigurine.

	VOLTECO S.p.a Via delle Industrie, 47 - 31050 Ponzano Veneto (I)
	09 DOP 0007 EN 1504-2:2006 1370-CPR-1299 FLEXOMIX 30 Riparime strukturore dhe jo strukturore: Ilac PCC per riparime per restaurimin e betonit, perforcimin strukturor dhe ruajtjen ose rimekembjen e pasiviteve.
Reagim ndaj zjarrit: Klasa A2-s1,d0 Rezistenca ne ngjeshje: Klasa R3 ≥ 25 MPa Permbajtja e joneve klorure: ≤ 0,05% Aderim: ≥ 1,5 MPa Rezistence ndaj veprimit te karbonat: dk ≤ kls per. (MC 0,45) Modul elastik: ≥ 15 GPa Aderim si rrjedhoje e perputhjes termike: • Pjesa 1: Cikli ngrirje-shkrirje: ≥ 1,5 MPa • Pjesa 2: Cikli i stuhive (shock termik): ≥ 1,5 MPa • Pjesa 4: Cikle ne te thate: ≥ 1,5 MPa Rezistence ndaj rreshkitjes: e thate klasa II; e lagesht klasa I Thithje kapilare: ≤ 0,5 kg*m ⁻² *h ^{-0.5} Terheqje/zgjerim i shmangur: NPD Koeficienti i zgjerimit termik: NPD Substanca te rrezikshme: Shikoni SDS	

COPYRIGHT

© Copyright Volteco S.p.A. - Te gjitha te drejtat te rezervuara.

Informacion, Imazhe dhe tekste te permbajtura ne kete dokument jane pronesi ekskluzive e Volteco S.p.A.

Mund te ndryshoje ne cdo moment pa paralajmerim.



Versionet me te azhornuara te ketij dhe dokumenta te tjera (zera te kapitujve, brochure, tjetër) janë te pranishme ne www.volteco.com.

Ne raste perkthimi teksti mund te permbaje parregullsi teknike dhe gjuhesore.

SHENIME LIGJORE

Shënim per bleresin/instaluesin:

Dokumenti i pranishëm i vene ne dispozicion nga Volteco S.p.A. eshte vetëm mbështetës dhe tregues per bleresin/aplikuesin.

Mos konsidero thellimet te kontekstit te vetëm operativ, te cilit Volteco S.p.A. qëndron ne çdo rast e huaj.

Nuk ndryshon dhe nuk shtrihen detyrimet qe i përkasin prodhuesit Volteco S.p.A.

Mund te ndryshohet ne varësi te te cilave aplikuesi duhet te azhurnohet përpara çdo aplikimi te vetëm duke konsultuar faqen www.volteco.com.

Sqarimet e mësipërme shtrihen në informacionin teknik/tregtar para-post shitjes të rrjetit tregtar.

